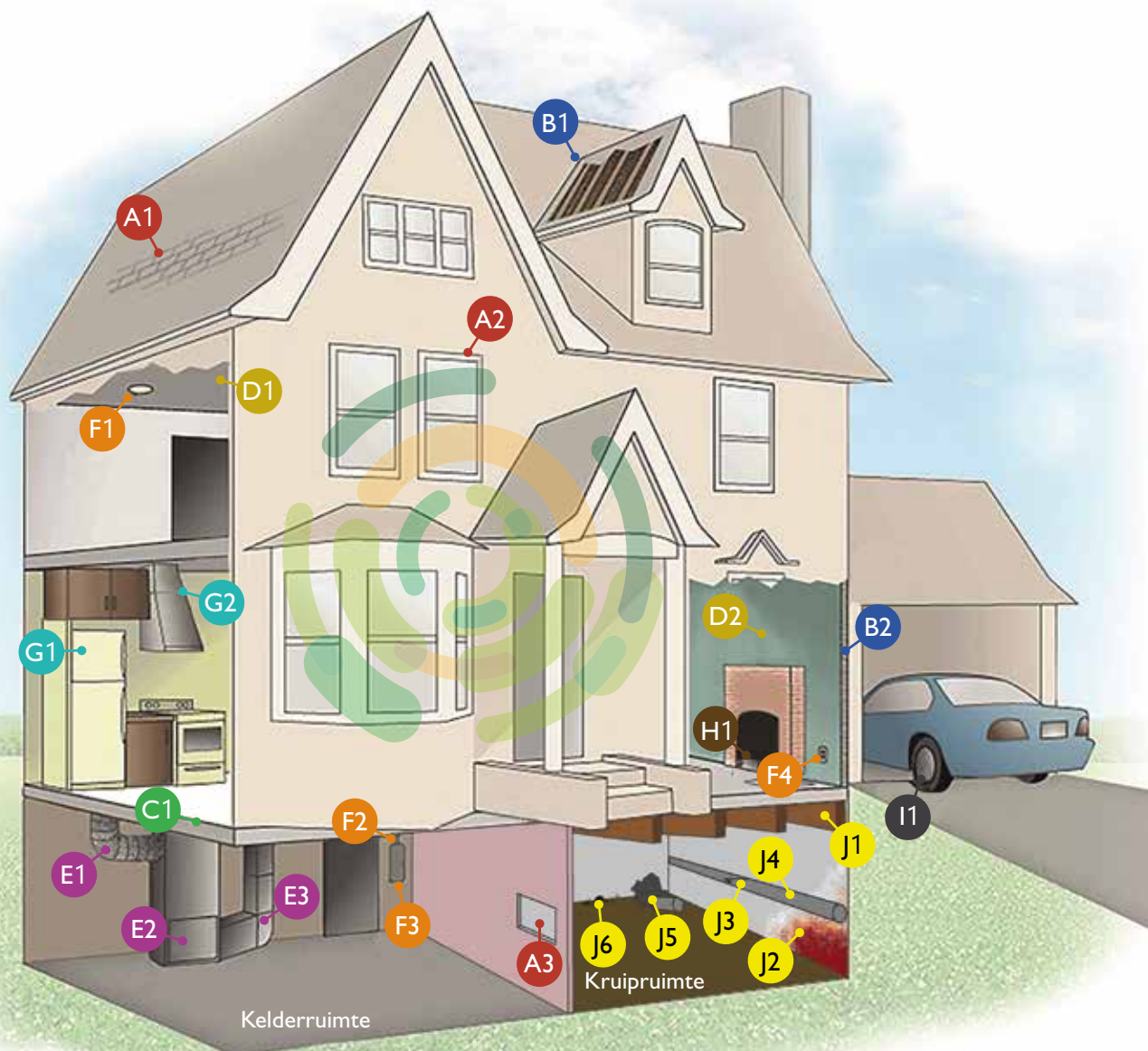


# Wat treffen wij zoal aan in een woning



## A

- A1 Dakleien
- A2 Beglazingskit
- A3 (Kruip)luik

## B

- B1 Dakbeschot
- B2 Isolatieplaten

## C

- C1 Vloerzeil

## D

- D1 Plafondplaten
- D2 Structuurverf

## E

- E1 Leidingisolatie
- E2 Koord
- E3 Pakking

## F

- F1 Inbouwverlichting
- F2 Isolatie
- F3 Zekeringkasten
- F4 Wandcontactdozen

## G

- G1 Koelkasten
- G2 Wasemkappen

## H

- H1 Schoorsteenkanalen

## I

- I1 Remvoeringen

## J

- J1 Balken die aangetast zijn
- J2 Zwam op de funderingsmuur
- J3 Lekkage riolering
- J4 Riolering
- J5 Bouw- en sloopafval
- J6 Ratten activiteit

# Wat treffen wij zoal aan in een woning



A1 Dakleien



B1 Dakbeschot



C1 Vloerzeil



D1 Plafondbeplating



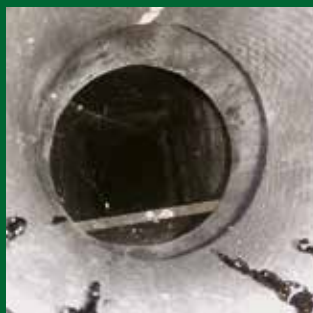
E1 Leidingisolatie



E2 Koord



F1 Inbouwverlichting



H1 Schoorsteenkanaal



J1 Balk aangetast



J2 Zwam op muur



J4 Riolering



J6 Rat

**INSPECTUS**  
inventariseert



Voor meer informatie kunt u onze website raadplegen, een e-mail sturen of bellen.

[www.inspectus.nl](http://www.inspectus.nl)

[info@inspectus.nl](mailto:info@inspectus.nl)

0318 743494